

BRICKERY HOMES

1086 Budapest, Szeszgyár u. 4.



PEZSGŐ VÁROSRESZ

MEGÚJULÓ ENERGIAFELHASZNÁLÁS

100% BÉRBEADHATÓSÁG

2. LAKÁS

7. EMELET

1. TETŐTÉRBEŰ LÉVŐ LAKÁS HELYSÉGEK

HELYISÉG TÍPUSA	NETTÓ	BRUTTÓ
Hall	17,63 m ²	17,63 m ²
Előtér	13,76 m ²	13,76 m ²
Közlekedő	10,96 m ²	10,96 m ²
Lépcső	3,36 m ²	3,36 m ²
Összesen	45,71 m²	45,71 m²

1. LAKÓEGYSÉG

Előtér	3,04 m ²	3,04 m ²
Fürdőszoba	4,78 m ²	4,78 m ²
Lakótér	16,9 m ²	16,9 m ²
Konyhafülke	3,29 m ²	3,29 m ²
Összesen	28,01 m²	28,01 m²

2. LAKÓEGYSÉG

Lakótér	14,36 m ²	17,49 m ²
Konyhafülke	3,82 m ²	5,19 m ²
Fürdőszoba	4,1 m ²	4,1 m ²
Összesen	22,28 m²	26,78 m²

3. LAKÓEGYSÉG

Előtér	3,17 m ²	3,17 m ²
Lakótér	19,75 m ²	21,82 m ²
Hálófülke	6,31 m ²	7,35 m ²
Fürdőszoba	4,72 m ²	4,72 m ²
Összesen	33,95 m²	37,06 m²

4. LAKÓEGYSÉG

Előtér	2,32 m ²	2,32 m ²
Lakótér	15,3 m ²	17 m ²
Fürdőszoba	4,13 m ²	4,13 m ²
Összesen	21,75 m²	23,45 m²

5. LAKÓEGYSÉG

Előtér	2,26 m ²	2,26 m ²
Lakótér	18,03 m ²	20,18 m ²
Hálófülke	7,2 m ²	9,9 m ²
Gardrób	3,35 m ²	4,02 m ²
Fürdőszoba	3,62 m ²	3,62 m ²
Összesen	34,46 m²	39,98 m²

6. LAKÓEGYSÉG

Előtér	7,14 m ²	7,14 m ²
Hálószoba	9,1 m ²	11,31 m ²
Fürdőszoba	3,42 m ²	3,42 m ²
Összesen	19,66 m²	21,87 m²

7. EMELET ÖSSZESEN 205,82 m² 222,86 m²

2. TETŐTÉRBEŰ LÉVŐ LAKÁS HELYSÉGEK

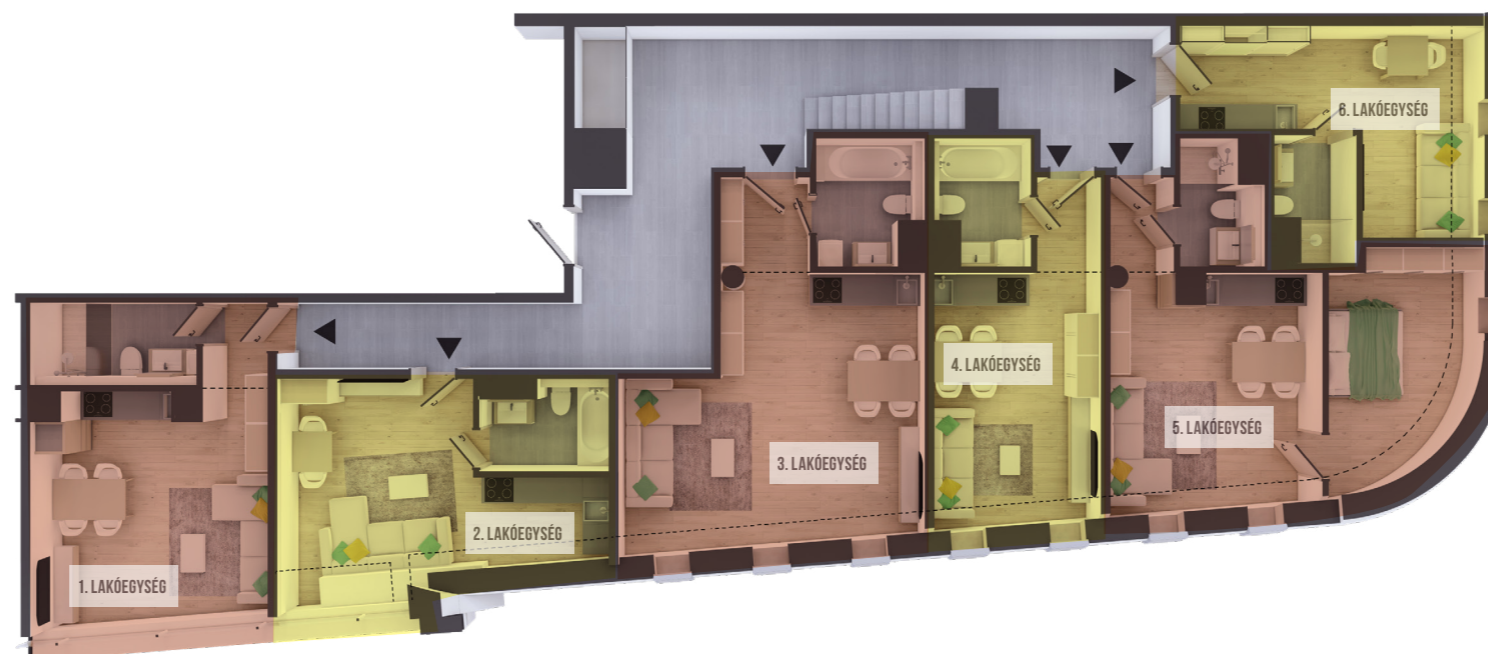
HELYISÉG TÍPUSA	NETTÓ	BRUTTÓ
Galéria-közlekedő	7,15 m ²	7,71 m ²

7. LAKÓEGYSÉG

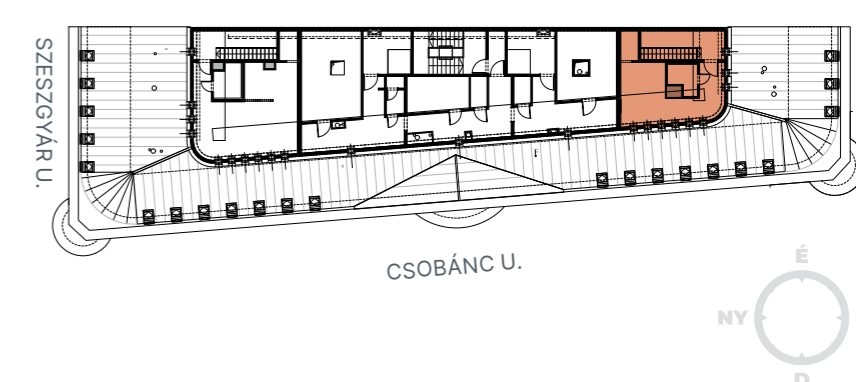
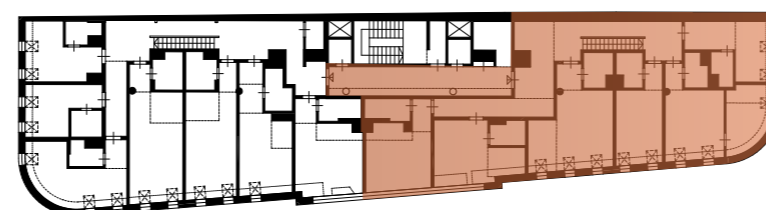
Előtér	3,81 m ²	4,52 m ²
Lakótér	9,66 m ²	11,89 m ²
Hálófülke	7,65 m ²	7,65 m ²
Gardrób	2,79 m ²	2,79 m ²
Fürdőszoba	3,87 m ²	3,87 m ²
Összesen	27,78 m²	30,72 m²

8. EMELET ÖSSZESEN 34,93 m² 38,43 m²

7. EMELET



8. EMELET



NETTÓ LAKÁS ALAPTERÜLET	240,75 m ²
Válaszfal alatti terület	9,40 m ²
ÉRTÉKESÍTÉSI (BRUTTÓ) LAKÁS ALAPTERÜLET	270,69 m ²

A jelen adatok tájékoztató jellegűek. A Beruházó az adatok változásával kapcsolatban kötelezettséget vagy felelősséget nem vállal.

A részletes műszaki tartalom a projekt műszaki leírásában került meghatározásra.

Az itt megadott területadatok burkolatlan és vakolatlan falakra értendők.

A nettó területek a helyiségek falai közötti területeket jelentik. A bruttó területek tartalmazzák a válaszfalak és 1,9 m belmagasság alatti területeket.